



VOYAGES À LA UNE

VOYAGE A SAINTE-HELENE



EN COMPAGNIE DE JACQUES-OLIVIER BOUDON

DU 28 FEVRIER AU 12 MARS 2019



En cette journée du 2 mars 2019, vous verrez surgir de l'océan la masse impressionnante de ce rocher de 13 km par 16 : l'île de Sainte-Hélène, comme l'a découverte l'Empereur depuis le Northumberland le 16 octobre 1815. Ce rocher historique et éternel au milieu de l'Atlantique Sud est situé à 1900 km des côtes de l'Afrique et à 3500 km de celles du Brésil. En compagnie de Jacques-Olivier BOUDON, professeur d'histoire de la Révolution et de l'Empire à l'Université Paris-Sorbonne, et président de l'Institut Napoléon. Vous débarquerez à l'aéroport de Jamestown pour découvrir l'île dont la nature est si éclatante et luxuriante. Ce séjour a été réalisé avec le concours de Michel Dancoisne-Martineau, Directeur des domaines nationaux de Sainte-Hélène, Consul honoraire de France et de ses équipes. Visite privée des Briars, la vallée de la tombe de Napoléon, de la maison de Longwood, dernière demeure de Napoléon. Déjeuner buffet dans les appartements de Montholon récemment rénovés sous l'égide du Ministère des Affaires étrangères et de la Fondation Napoléon. L'émotion sera au rendez-vous de l'histoire ! Découverte de la Maison de Mount Pleasant et de la Demeure du Gouverneur ouverte à titre exceptionnel.

Thèmes Napoléoniens abordés au cours du séjour

- « Pourquoi Napoléon se rend aux Anglais »
- « La vie quotidienne à Longwood »
- « Napoléon a-t-il été empoisonné ? »
- « La légende de l'Aiglon »
- « De l'île d'Elbe à Sainte-Hélène. Napoléon pouvait-il s'imposer à l'Europe ? »
- « Le Brésil et l'Amérique latine à l'époque de Napoléon »
- « Napoléon aujourd'hui »

1^{er} JOUR : Jeudi 28 février

PARIS - JOHANNESBOURG

23h30 Décollage de l'aéroport de Paris Charles de Gaulle, du vol Air France AF990 à destination de Johannesburg. (*Temps de vol : 10h45 - Type d'appareil : Airbus A380*)

2^e JOUR : Vendredi 1^{er} mars

JOHANNESBOURG

11h15 Arrivée à l'aéroport de Johannesburg O.R. Tambo International.

Installation à l'hôtel « **54 ON BATH** », *situé à Rosebank à l'extérieur de Johannesburg.*

Première découverte de Johannesburg avec **Soweto** qui symbolise la lutte contre l'apartheid.

Visite de la **maison de Nelson Mandela**, de la **maison de Desmond Tutu** et du **musée de l'apartheid**, consacré à l'histoire de l'Afrique du Sud au XX^e siècle.

Cocktail et dîner à l'hôtel.

3^e JOUR : Samedi 2 mars

JOHANNESBOURG - SAINTE-HELENE

9h00 Décollage de l'aéroport de Johannesburg O.R. Tambo International, du vol South African 8131 à destination de Sainte-Hélène. (*Temps de vol : 06h15 - Type d'appareil : Embraer 190*)

13h15 Arrivée à l'aéroport Jamestown de Sainte-Hélène.



Installation à l'hôtel « **Mantis St Helena** », situé à quelques minutes du port de Sainte-Hélène.

Première découverte de Jamestown qui fut fondée par la Compagnie des Indes Orientales.

Moment émouvant que celui où Napoléon aperçut la masse rocheuse qui se dressait devant lui. Écoutons Las Cases dans le Mémorial de Sainte-Hélène :

« *L'Empereur parcourait le tout avec sa lunette; j'étais à côté de lui, mes yeux fixaient constamment son visage. Je n'ai pu surprendre la plus légère impression et pourtant c'était là désormais peut-être sa prison perpétuelle, peut-être son tombeau* ».

Montée des 699 marches du **Jacob's Ladder** pour avoir une vue plongeante sur la ville et la mer.

Conférence : « De l'île d'Elbe à Sainte-Hélène. Napoléon pouvait-il s'imposer à l'Europe ? » par Jacques-Olivier Boudon.

Cocktail et dîner à l'hôtel.

4° JOUR : Dimanche 3 mars

SAINTE-HELENE

Départ en 4x4 pour découvrir l'atmosphère de l'île et un paysage inattendu avec une flore luxuriante.

Déjeuner au « **Farm Lodge Country House** » au cœur de l'île dans un décor au charme britannique.

Jacques-Olivier Boudon évoquera « **Napoléon et sa famille** ».

Poursuite de la visite dans l'univers de Longwood.

Dîner à l'hôtel.

5° JOUR : Lundi 4 mars

SAINTE-HELENE



Visite des **Briars**, la première résidence de Napoléon puis **Longwood House**, où il passe les dernières années de sa vie.

Déjeuner pique-nique dans le jardin de Longwood House accompagné du vin préféré de Napoléon, le Vin de Constance.

Promenade dans la vallée du Géranium pour se recueillir sur la **tombe de Napoléon**.

Conférence : « Le Brésil et l'Amérique latine à l'époque de Napoléon » par Jacques-Olivier Boudon.

Dîner au restaurant « **Bertrand's Cottage** ».



6° JOUR : Mardi 5 mars

SAINTE-HELENE

Visite du **musée des archives** qui présente la *Compagnie des Indes Orientales et l'administration de la Couronne*.

Découverte de **Plantation House**, *résidence du gouverneur de l'île*, où un thé vous sera servi dans la bibliothèque.

Déjeuner pique-nique dans le jardin du gouverneur face à Sandy Bay.

Visite du **Parc national de Diana's Peak** qui constitue le point le plus élevé de l'île à 823 mètres au-dessus du niveau de la mer.

Dîner à l'hôtel.

7° JOUR : Mercredi 6 mars

SAINTE-HELENE

Dans la matinée, **croisière** pour observer les dauphins, les requins-baleines et les baleines à bosse.

Déjeuner à l'hôtel.

Promenade historique à Jamestown, commentée par Basil George, historien de la ville.

Jacques-Olivier Boudon vous parlera du « rêve américain de Napoléon ».

Dîner à l'hôtel.

8° JOUR : Jeudi 7 mars

SAINTE-HELENE

Visite de **Fort Knoll** avec une vue remarquable, *construit en 1798 pour se protéger des invasions*.

Découverte des **fortifications militaires** le long de Sandy Bay Beach puis visite du **cimetière des prisonniers de la guerre des Boers**, *emprisonnés à Sainte-Hélène pendant la guerre anglo-boer en Afrique du Sud*.

Déjeuner au restaurant « **The Inkwell** ».

Après-midi libre. Vous pourrez faire, en option, un 9 trous, sur le parcours de golf le plus éloigné du monde

Conférence : « **Napoléon et la mer** » par Jacques-Olivier Boudon.

Cocktail et dîner à l'hôtel.



9° JOUR : Vendredi 8 mars

SAINTE-HELENE

Visite de la **plantation de café** qui est considéré comme le meilleur du monde. *Napoléon aurait dit en arrivant : « Le seul aspect positif de Sainte-Hélène, c'est le café »*. Découverte de la **distillerie la plus isolée du monde** avec une dégustation de son « Brandy Invincible », son rhum épicé « White Lion » et sa liqueur de café « Midnight Mist ».

Déjeuner à l'hôtel. Après-midi libre

Dîner au restaurant « **Rosie's** ».

10° JOUR : Samedi 9 mars

SAINTE-HELENE

Promenade le long de la côte pour observer la nature et les piscines naturelles de l'île par un guide du Sainte-Hélène National Trust.

Déjeuner à l'hôtel. Après-midi libre.

Conférence : « Napoléon aujourd'hui » par Jacques-Olivier Boudon.

Cocktail et dîner à l'hôtel.

11° JOUR : Dimanche 10 mars

SAINTE-HELENE - JOHANNESBOURG

Dernière matinée libre pour monter une dernière fois le Jacob's Ladder ou faire un ultime tour de Jamestown.

14h30 Décollage de l'aéroport de Sainte-Hélène Jamestown, du vol South African 8132 à destination de Johannesburg O.R. Tambo International. (*Temps de vol : 4h45 - Type d'appareil : Embraer 190*)

21h15 Arrivée à l'aéroport de Johannesburg O.R. Tambo International.

Installation à l'hôtel « **54 ON BATH** ».

12° JOUR : Lundi 11 mars

JOHANNESBOURG - PARIS

Matinée libre.

Vos chambres seront disponibles jusqu'au départ pour l'aéroport.

19h50

Décollage de l'aéroport de Johannesburg, du vol Air France AF995, à destination de Paris.
(Temps de vol : 10h55 – Type d'appareil : Airbus A380-800)

13° JOUR : Mardi 12 mars

PARIS

5h45

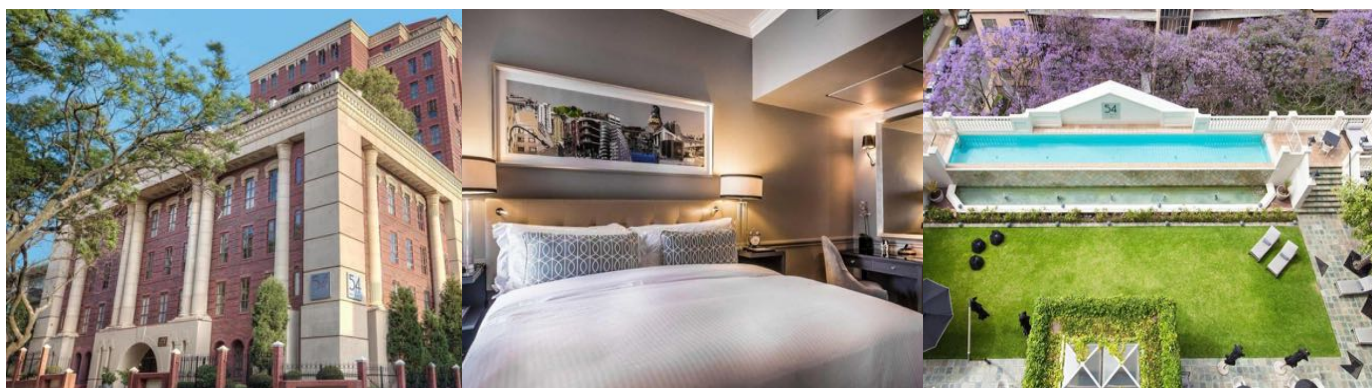
Arrivée à l'aéroport de Paris Charles de Gaulle.

VOS HOTELS

54 ON BATH HOTEL

54 Bath avenue, Rosebank, Gauteng, Afrique du Sud Tél : +27 114 619 744
www.tsogosun.com

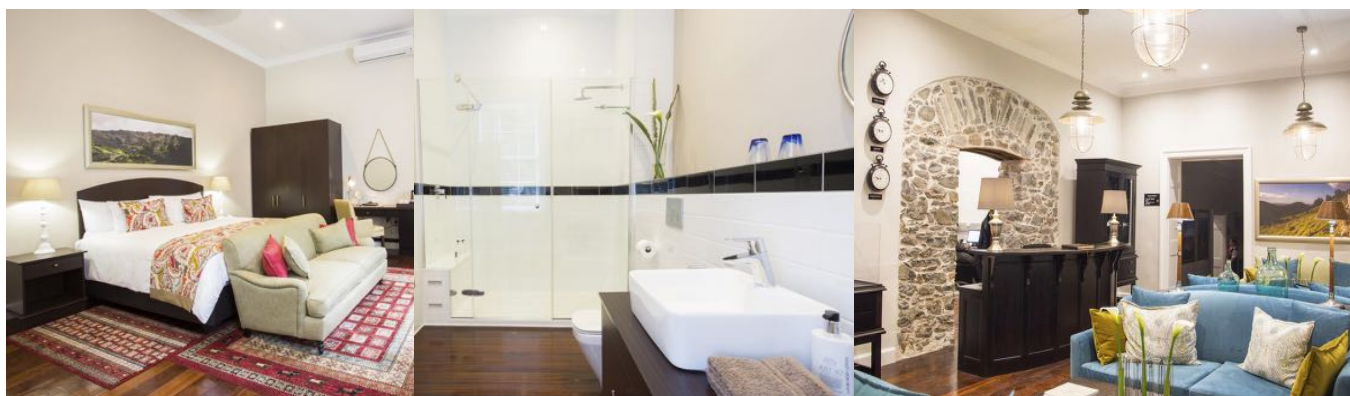
Situé dans la banlieue verdoyante de Johannesburg à Rosebank, le « 54 on Bath » est un mélange de luxe et de raffinement. Avec ses 75 chambres, son restaurant, sa piscine extérieure et son jardin, l'hôtel est un havre de paix.



MANTIS ST HELENA HOTEL

Main St, Jamestown STHL 1ZZ, Sainte-Hélène Tél : +290 25505
www.mantissthenela.com

Situé au cœur de Jamestown et à quelques minutes du front de mer, le Mantis St Helena est un superbe ensemble de bâtiments historiques restaurés. Ses 30 chambres, décorées dans un style victorien, sont modernes et spacieuses.



CONSEILS PRATIQUES

FORMALITES ADMINISTRATIVES : Passeport valable trois mois après la date de retour, une assurance médicale rapatriement rédigée en anglais.

MONNAIE : Sainte-Hélène a ses propres livres mais la livre britannique peut être utilisée. Le cours actuel est d'environ 1€ = 1£.

CHANGE : Il n'y a pas de distributeurs sur l'île et les cartes de crédit ne sont pas acceptées partout. La *Bank of St Helena* peut néanmoins délivrer des espèces contre un paiement en dollar américain, en euro et en rand sud-africain moyennant une commission de 2%. Elle accepte également les avances de fond sur les principales cartes bancaires avec une commission de 5%.

HEURE LOCALE : A Sainte-Hélène, en hiver, il y a 3h de moins qu'à Paris. Quand il est 12h à Paris, il est 09h00 à Sainte-Hélène.

CLIMAT : L'île bénéficie d'un climat subtropical. De décembre à mai, il fait chaud et légèrement humide. De juin à novembre, il fait froid et pluvieux. Il peut y avoir des contrastes climatiques entre la capitale Jamestown et l'intérieur de l'île.

CONSEILS VESTIMENTAIRES : Nous vous recommandons des vêtements chauds (coupe-vent, écharpe et gants) et des vêtements légers et pratiques. Prévoir des tenues sportives, confortables et décontractées pour les visites. Pour les dîners, nous vous conseillons une tenue de cocktail.

LANGUE : L'anglais est la langue officielle du pays.

SHOPPING ET TEMPS LIBRE : Vous trouverez des objets d'artisanat locaux ainsi que des souvenirs sur Napoléon.

CONDITIONS DE PARTICIPATION

PRIX PAR PERSONNE

Voyage de Johannesburg à Johannesburg : 6 590 €

CE PRIX COMPREND

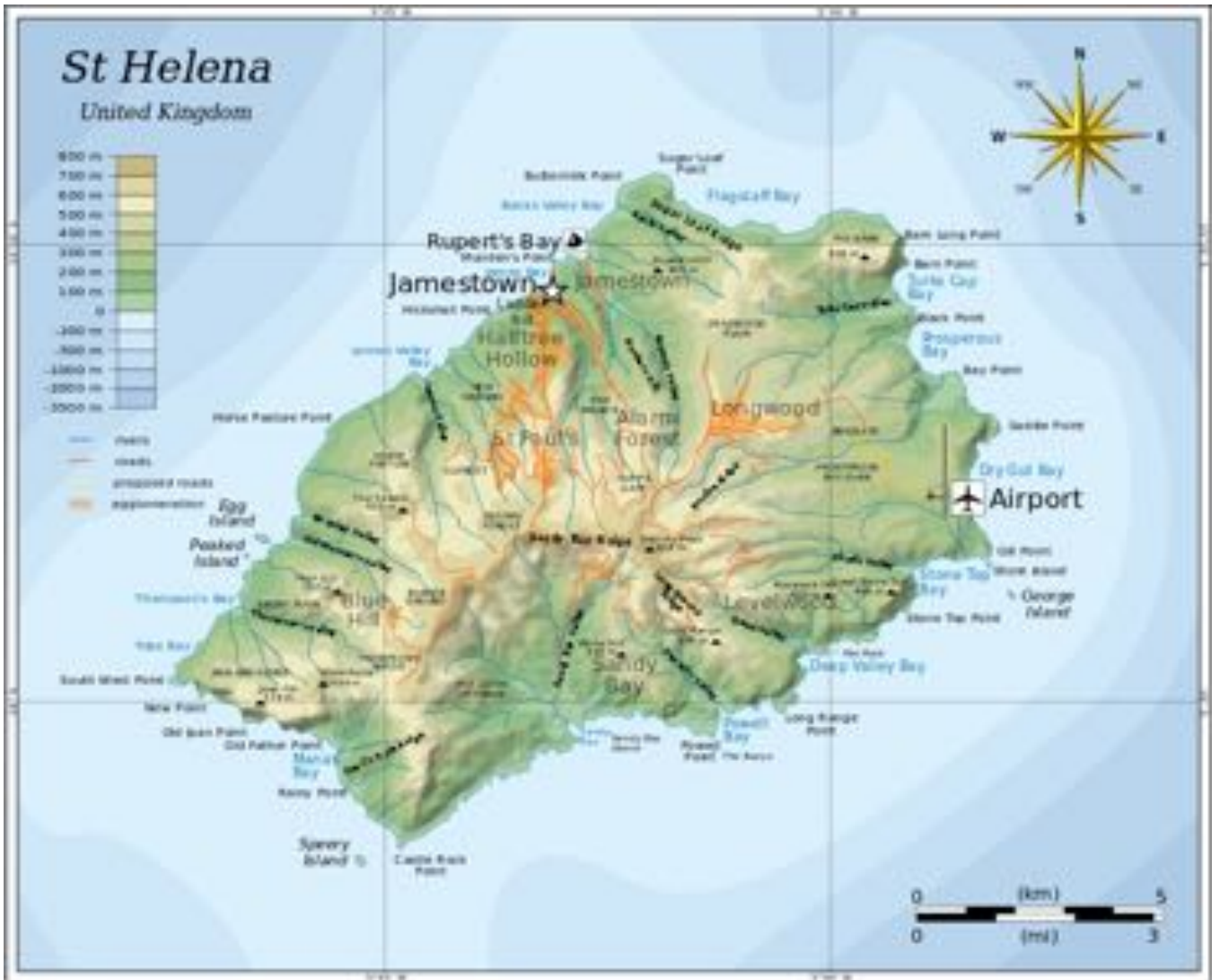
Les vols Johannesburg / Sainte-Hélène/ Johannesburg et les transports terrestres, le logement en chambre double supérieure, les repas et forfaits boissons mentionnés dans le programme, les visites et excursions mentionnées dans le programme, l'assistance de guides francophones lors des excursions et d'un accompagnateur spécialisé, l'assurance Generali rapatriement / bagages / assistance.

CE PRIX NE COMPREND PAS

- les vols Paris - Johannesburg / Johannesburg Paris avec la compagnie Air France :
 - En classe Economy : 640 €
 - En classe Premium : 2 280 €
 - En classe Business : 3 980 €
- le supplément en classe Business
- pour les vols Johannesburg - Sainte-Hélène - Johannesburg : 850 €
- le supplément en chambre individuelle supérieure : 980 €
- le supplément en chambre double Heritage Room : 1 300 €
- le supplément en chambre individuelle Heritage Room : 1 750 €
- l'assurance Generali annulation *sur demande*
- les dépenses d'ordre personnel.

Appelez-nous si vous souhaitez nous rejoindre par vos propres moyens ou prolonger votre séjour.

Le voyage que nous vous proposons s'adresse à des personnes jouissant d'un bon état de santé. Veuillez noter que les visites nécessitent parfois de longues stations debout ou de la marche à pied vers l'accès aux lieux mêmes mentionnés dans notre programme.



VOYAGES A LA UNE - 2, rue Meissonier - 75017 PARIS

Tél. : 01 40 54 99 20 - info@voyages-a-la-une.com - www.voyages-a-la-une.com